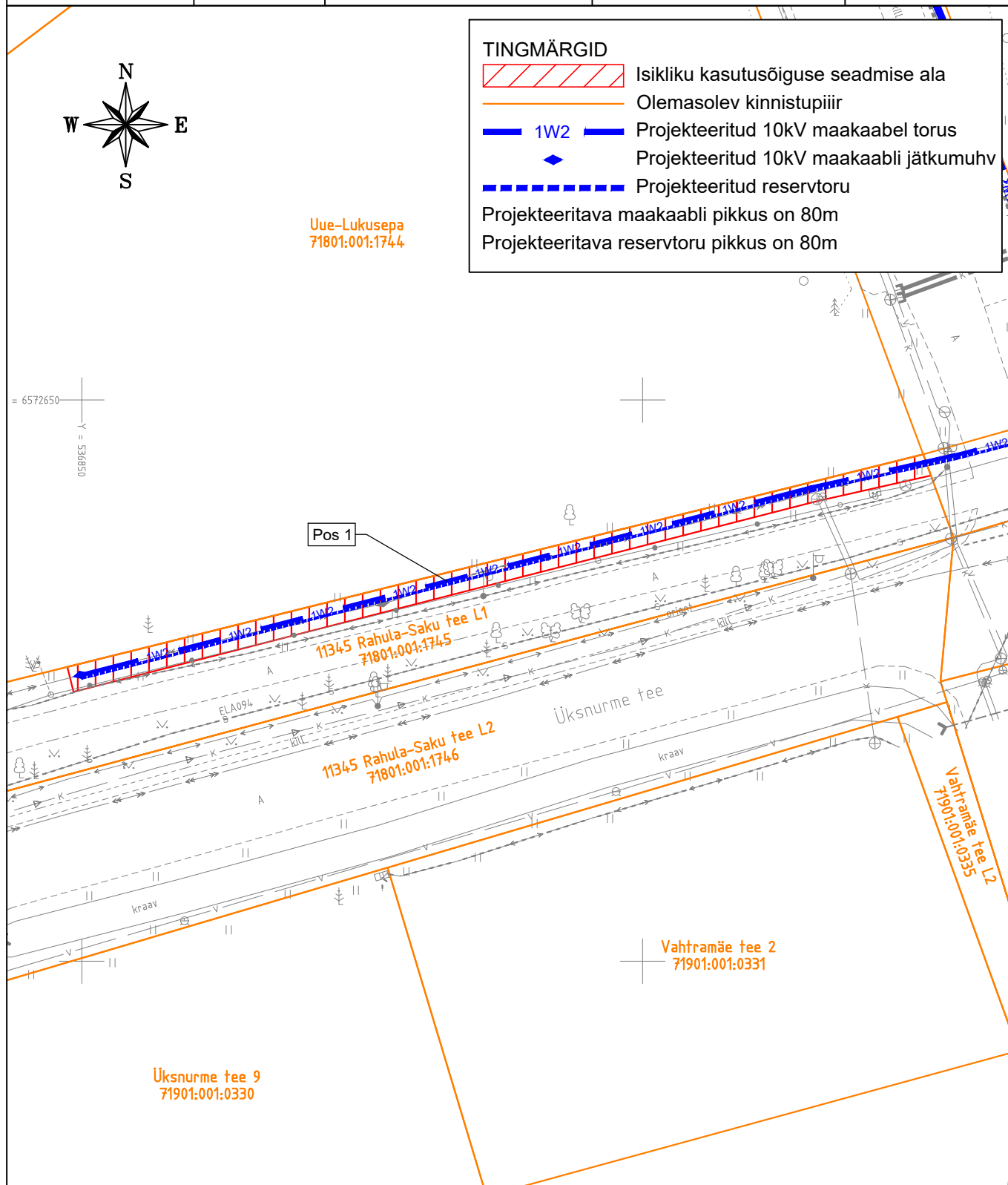


# Isikliku kasutusõiguse seadmise plaan

IKÕ ala Pos nr (plaanil)	Kinnistu registriosa nr	Katastriüksuse tunnus; nimi; sihtotstarve	Asukoht riigitee (nr ja nimi) suhtes (lõigu algus ja lõpp km)	IKÕ ala pindala ruutmeetrites m <sup>2</sup>
Pos 1	5142750	71801:001:1745; 11345 Rahula-Saku tee L1; transpordimaa	11345 Rahula-Saku tee L2; kulgemine 6,98 - 7,06 km	160m <sup>2</sup>



## Projekti nimi / aadress:

Üksnurme tee ja Parma tee kinnistute liitumine elektrivõrguga / Saku alevik, Saku vald, Harju maakond

## Töö nr:

LR8594

## Koostaja:

Indrek Kaarmäe

## Möötkava:

1:500

## Leht / formaat:

1 / A4

## Kuupäev:

04.12.2023